

[View in your browser](#)

## Nieuwsbrief Lob van Genneep mei 2020



---

### In deze nieuwsbrief:

---

## Vervolg Notitie Reikwijdte en Detailniveau: de Nota van Antwoord

### Wat is de Notitie Reikwijdte en Detailniveau ook alweer?

Een Notitie Reikwijdte en Detailniveau (NRD) is een eerste stap in de milieueffectrapportage. Kort gezegd geeft het aan wat we gaan onderzoeken en hoe we dat doen. In de NRD worden de doelen van het project toegelicht, is beschreven welke alternatieven in de verdere verkenning uitgewerkt worden en welke effectonderzoeken uitgevoerd worden.

De **NRD van het project Lob van Genneep** werd op 4 februari 2020 gepresenteerd. Van 12 februari tot en met 24 maart 2020 had een ieder de mogelijkheid om een zienswijze naar voren te brengen. Vanwege de coronacrisis worden zienswijzen die tot en met 21 april 2020 zijn binnengekomen, in behandeling genomen.

### Ingediende zienswijzen

Bij het indienen van een zienswijze stonden de volgende twee vragen centraal:

1. Zijn er oplossingen over het hoofd gezien?
2. Zijn er nog andere te onderzoeken effecten die in het milieueffectrapport meegenomen moeten worden?

In totaal zijn er 93 zienswijzen binnengekomen. De meest voorkomende onderwerpen zijn: aanvullingen op de onderzoeken en alternatieven, schade als gevolg van een overstroming, reacties voor of tegen een alternatief en zorgen over waterberging in het gebied.

maart ging een groot aantal belangstellenden met het projectteam in gesprek over de inhoud en het proces rondom de NRD. Ook waren twee notulisten aanwezig die hulp hebben geboden bij het opstellen van een zienswijze.



### De Nota van Antwoord

In overleg met het ministerie van Infrastructuur en Waterstaat is het projectteam gestart met de beantwoording van de zienswijzen. De antwoorden op de zienswijzen worden gebundeld in de Nota van Antwoord. Iedere zienswijze wordt geanonimiseerd.

Daarnaast wordt aangegeven welke punten uit de zienswijzen worden meegenomen bij het opstellen van het milieueffectrapport (MER). Vervolgens laat het projectteam een MER voor het dijktraject opstellen.

De Nota van Antwoord wordt in het laatste kwartaal van 2020 afgerond en gepubliceerd.

### Onafhankelijke Commissie m.e.r.

De onafhankelijke **Commissie m.e.r.** zal een advies uitbrengen over de NRD en de ingediende zienswijzen. Belangrijke vraag die daarbij centraal staat is: 'Welke informatie moet het milieueffectrapport bevatten?' De adviezen van de Commissie m.e.r. zijn openbaar. Zodra het advies gereed is, zal dit op de website worden geplaatst.

---

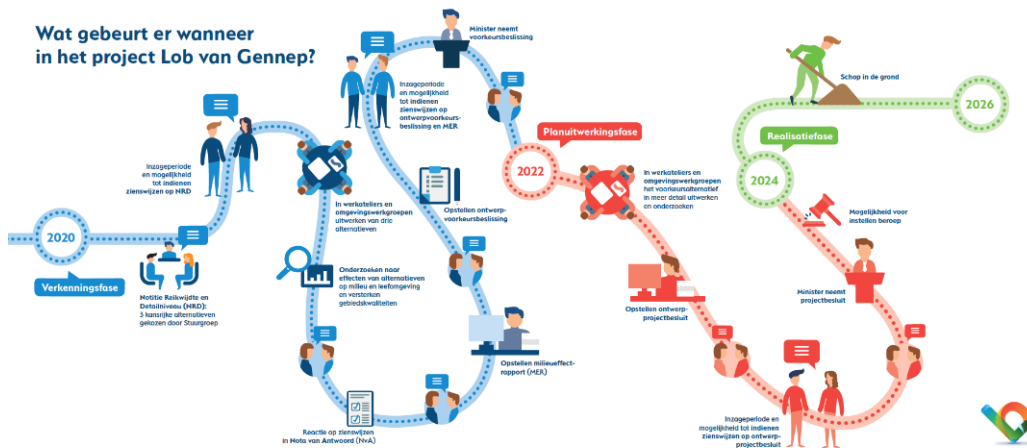
## Wat gaat er de komende tijd gebeuren?

De belangrijkste taken die de komende tijd op het programma staan:

1. **Continuering van de onderzoeken** naar het effect van de 3 alternatieven op het milieu en de leefomgeving. De resultaten worden verzameld in het milieueffectrapport (MER).
2. **Beantwoorden van de ingediende zienswijzen** samen met het ministerie van Infrastructuur en Waterstaat. Zoals hierboven aangegeven, worden de antwoorden op de zienswijzen gebundeld in de Nota van Antwoord, welke naar verwachting in het najaar door de minister vrijgegeven wordt.
3. Het starten met een **nieuwe participatievorm** voor de Lob van Gennep om de directe omgeving van de dijk te betrekken bij het vormgeven van de dijk: **werkateliers**. In de werkateliers gaan we met inwoners, mensen van de gemeente en specialisten uit het projectteam kijken naar de dijk. Specifiek naar hoe de dijkversterking het beste past binnen de kwaliteiten in de omgeving en welke kansen er in de directe nabijheid van de dijk liggen. Kortom naar hoe de dijk en directe omgeving er straks uit komt te zien. Hiervoor hebben we de dijk verdeeld in vier deelgebieden, voor ieder

deelnemen. De eerste werkateliers zouden in april plaatsvinden, maar door de maatregelen vanwege het Coronavirus is dit uitgesteld. Woont u aan de dijk, maar heeft u geen uitnodiging van ons gehad? Neem dan contact met ons op.

Onderstaande tijdlijn geeft de verdere planning van het project Lob van Gennep weer. [Hier](#) kun je de tijdlijn groter bekijken.



## Verbindingsweg Milsbeek

Het college van de gemeente Gennep heeft een keuze gemaakt voor de plek waar de nieuwe verbindingsweg tussen de N271 en de Ringbaan in Milsbeek moet komen te liggen. Ondanks dat de verbindingsweg **géén onderdeel van het project Lob van Gennep** is, heeft het gekozen tracé mogelijk wel invloed op de uitwerking van de alternatieven.

Het project verbindingsweg en het project Lob van Gennep hebben daarom afstemming over de verdere uitwerking van zowel de verbindingsweg als de maatregelen ter realisering van de hoogwaterveiligheid en ruimtelijke kwaliteit. **Beide teams houden elkaar op de hoogte van ieders plannen.** De raad van de gemeente Gennep moet de keuze van het college voor het tracé overigens nog bekrachtigen via een bestemmingsplanprocedure eind dit jaar.